

La gestion professionnelle des déplacements

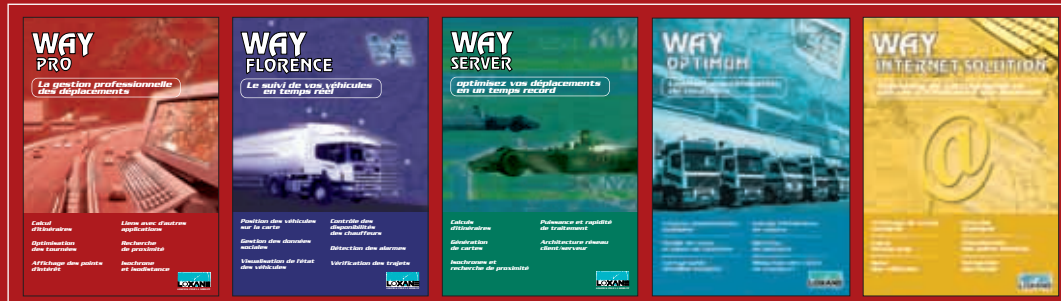
WAY PRO



**La gestion professionnelle
des déplacements**

Les services LOXANE

- » Etude de gain
- » Rédaction de cahier des charges
- » Développement à la demande
- » Installations des logiciels
- » Formations techniques et utilisateurs
- » Contrat de maintenance
- » Assistance technique



271 chaussée Jules César
95250 Beauchamp - France
Tél. +33 (0) 1 30 40 24 00 - Fax +33 (0) 1 30 40 24 04
www.loxane.com - loxane@loxane.com



C. Blay-Foldax n°18359 - IMCE - 05/01 - copyright © LOXANE 2003

**Cartes urbaines
et routières**

**Calcul d'itinéraires
avec péages**

**Tournées et plans
de visite**

**Affichage de points
d'intérêt**

**Liens avec d'autres
applications**

**Recherche
de proximité**



WAY Pro, c'est...

...**La maîtrise de la mobilité.** Le logiciel WAY Pro couvre tous les besoins de l'entreprise et des transporteurs en matière de gestion des déplacements. Il représente également un atout précieux pour les autres services de l'entreprise : marketing, commercial, logistique, etc.

Nouvelles fonctionnalités

Carte très complète sur la France

Module Super Europe actualisé

Intégration des données péages

Fonctions de mobilité

Information trafic en Ile-de-France

Rentabilisez vos tournées commerciales

Le logiciel WAY Pro **extraie à la demande l'ensemble des points d'intérêt** situés à proximité d'une localité, d'un point ou d'un itinéraire. Trois paramètres déterminent la limite de l'extraction : le nombre de points, la distance à vol d'oiseau et le temps de parcours. Le logiciel WAY Pro peut également dessiner sur la carte une zone géographique qui inclut tous les points situés, par exemple, à moins de 20 km ou 27 minutes par la route depuis un point ou une localité.

» **EXEMPLE** Un ingénieur commercial visite son client à Saint-Dizier. Pour rentabiliser son déplacement, il recherche l'ensemble des prospects ou clients situés à moins de 20 km.

Le résultat : 5 rendez-vous supplémentaires sont envisageables.

Sur la carte, l'ingénieur commercial peut visualiser d'un seul coup d'œil la position des contacts et mettre au point sa tournée commerciale.

Facilitez la gestion des déplacements au quotidien

Le logiciel WAY Pro calcule un itinéraire selon 5 critères (distance, temps, sans péage, sans autoroute, alternatif). Chaque itinéraire est calculé **en tenant compte du coût réel des péages** sur la France.

» **EXEMPLE** L'entreprise de logistique pré-facture avec précision le transporteur affrété pour chaque mission car le calcul d'itinéraires estime le temps du chauffeur et le coût des péages.

Simplifiez les tâches les plus complexes

Optimisation des tournées, calcul des coûts de revient, gestion des temps de conduite, contraintes horaires, interdiction de passage par certains tronçons de route... WAY Pro est **l'outil idéal pour préparer les itinéraires** des chauffeurs.

Le plan de visite affiche sur la carte la tournée à effectuer par un ou plusieurs véhicules, à partir d'un dépôt, pour livrer ou collecter un type de marchandise. **Ce plan de visite** quotidien prend en compte les fenêtres horaires de passage chez les clients.

» **EXEMPLE** Une société de transport urgent dispose de 45 agences en France. Pour optimiser les courses, chaque agence utilise un seul outil informatique. Travaillant alors sur les mêmes bases de calculs, elle obtient et communique aux clients des résultats identiques.

Optimisez vos prestations

Importation et exportation de marques, centrage de la carte sur une localité, calcul d'isochrone et isodistance, récupération du coût des péages...

Toutes les fonctions importantes du logiciel peuvent être pilotées par liens DDE ou commandes OLE.

» **EXEMPLE** Un éditeur de logiciels pour transporteurs interface WAY Pro avec son application de gestion de planning. Lorsqu'il consultera le planning d'un chauffeur, l'utilisateur pourra alors demander à WAY Pro de calculer la tournée de livraisons à effectuer.

Améliorez les services rendus à la clientèle

WAY Pro s'intègre à tous logiciels de gestion (tableur, traitement de texte, SGBD, agenda...) ou applications propriétaires par liens DDE : **jusqu'à 200 000 points d'intérêt peuvent ainsi être visualisés** sur la carte.

» **EXEMPLE** Installé sur le plateau d'assistance d'un loueur automobile, WAY Pro permet d'accélérer le traitement des dossiers et de répondre immédiatement à la demande des clients. Son lien direct avec l'application principale de gestion des sinistres permet à l'opérateur d'afficher automatiquement l'ensemble des agences, garages, dépanneurs et hôtels à proximité.

Augmentez votre mobilité avec la licence WAY Pocket

FONCTIONS SPÉCIAL MOBILITÉ

A partir de WAY Pro, envoyez les cartes et les itinéraires vers votre assistant personnel et visualisez ensuite la carte, le parcours calculé et éditez la feuille de route.

WAY Pro prend en compte gratuitement l'information trafic en Ile-de-France (hors Paris) dans le calcul d'itinéraires et affiche l'état du trafic : bouchons, travaux.

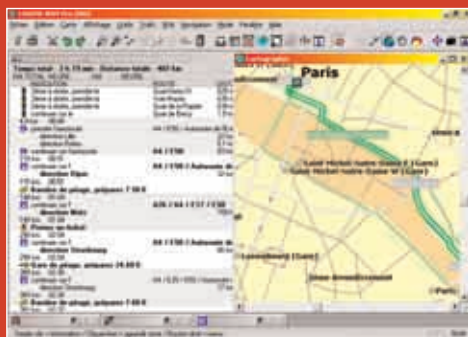
» **EXEMPLE** Un ingénieur commercial visualise sur son PDA l'adresse précise de son rendez-vous à partir du plan envoyé par le logiciel WAY Pro.



Centrez la carte sur une localité



Recherchez une adresse précise



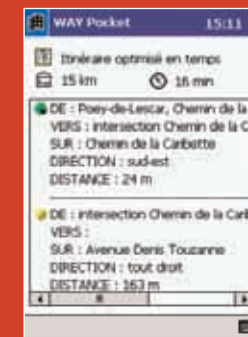
Visualisez les coûts des péages dans la feuille de route



Affichez vos points d'intérêt sur la carte



Calculez et visualisez une zone isochrone



Exportez vos cartes et itinéraires vers votre PDA Pocket PC

CARTOGRAPHIE

Choix d'une carte routière en fonction de la couverture géographique et du niveau de détail :

» **Logiciel WAY Pro France 2004**
Cartographie urbaine intégrant le plan de toutes les communes en France, plus de 96 000 localités et plus de 1 400 000 km de routes

» **Logiciel WAY Pro Super Europe 2004**
Cartographie routière intégrant 50 pays d'Europe dont 32 au meilleur niveau de détail, 700 000 localités et plus de 5 800 000 km de routes.

(Toutes les couvertures et échelles de carte sont possibles. Nous consulter.)

Consultation de cartes routières

- Centrage de la carte
- Recherche de localités par code postal ou code INSEE
- Visualisation du relief
- Choix des couleurs d'affichage
- Editeur graphique

Calcul d'itinéraires

- 5 critères de calcul
- 100 étapes intermédiaires
- Feuille de route détaillée
- Profil de conduite personnalisé
- Information trafic prévisionnelle

Données géoréférencées

- Affichage jusqu'à 200 000 points d'intérêt
- Recherche de proximité
- Calculs isochrone et isodistance
- Relèvement des positions géographiques

Configuration minimum

PC Pentium III, écran VGA ou supérieur ■ Lecteur de CD-ROM ■ 128 Mo de RAM (256 Mo recommandé pour Windows XP) ■ Espace disque 1,5 Go ■ Windows 98/Me/NT4.0/2000/XP ■ Port série ou PCMCIA pour la connexion GPS ■ Souris ou tout autre outil de pointage ■ Pocket PC Windows CE 3.0 et suivant